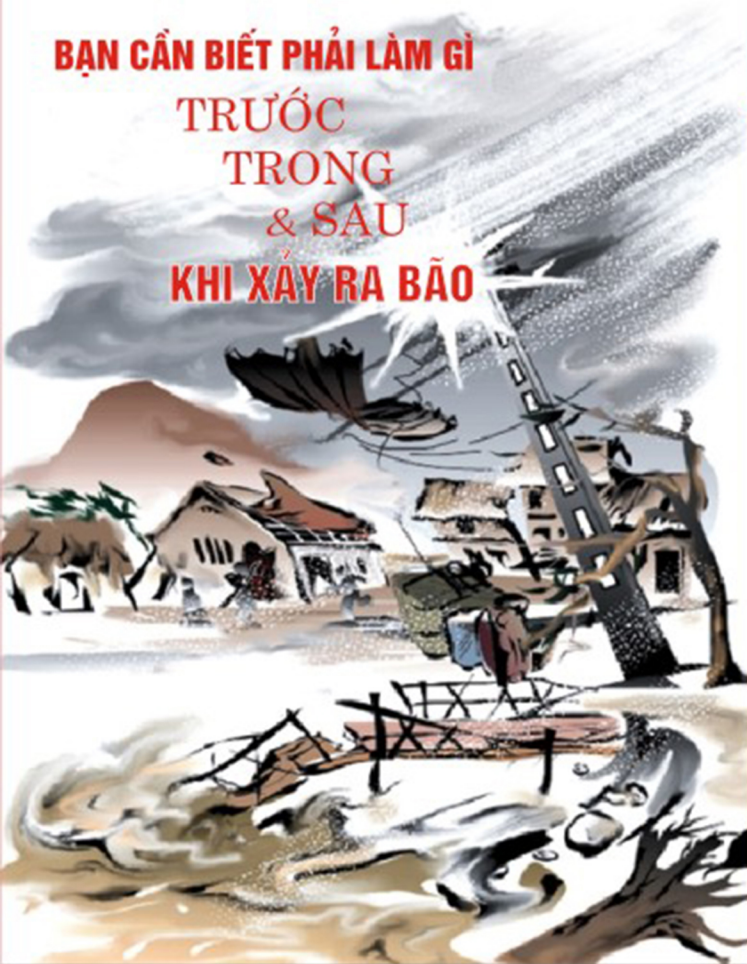


BẠN CẦN BIẾT PHẢI LÀM GÌ

TRƯỚC TRONG & SAU KHI XẢY RA BÃO



HÃY BÌNH TĨNH ỨNG PHÓ

BÃO

ĐANG TỚI

BẠN PHẢI LÀM GÌ

TRƯỚC BÃO



- Thường xuyên theo dõi thông tin cảnh báo Bão.

- Giữ liên lạc giữa tàu, thuyền và đất liền; đưa tàu, thuyền thoát khỏi vùng nguy hiểm hoặc vào nơi trú tránh an toàn.

- Bảo vệ lồng, bè, tài sản, gia súc, gia cầm; tranh thủ thu hoạch các sản phẩm nông nghiệp.

- Gia cố, chằng chống nhà cửa, cắt tỉa cành cây; xác định vị trí an toàn để trú ẩn; chủ động sơ tán khỏi các nhà không đảm bảo an toàn, vùng ven biển, cửa sông để phòng nước dâng.

- Đề phòng mưa, lũ, lũ quét trước, trong và sau bão.

- Dự trữ nước uống, lương thực thực phẩm, thuốc men, các vật dụng cần thiết đủ dùng ít nhất trong 7 ngày.

- Chấp hành sự chỉ đạo của chính quyền.

TRONG BÃO

- Không ở trên tàu, thuyền đã neo đậu, lồng bè, chòi canh, khu nuôi trồng thủy sản. Nên ở trong nhà, nơi trú ẩn, không đi ra ngoài.

- Không trú tránh dưới gốc cây, cột điện, vật dễ đổ.

- Đề phòng tai nạn do đổ nhà, cây cối, cột điện, các vật bị gió thổi bay, điện giật,...

- Thông tin kịp thời, chính xác vị trí, tình trạng nguy hiểm khi cần cứu hộ, cứu nạn.

- Chấp hành sự chỉ đạo của chính quyền.



SAU BÃO

- Kiểm tra lại nhà ở, các thiết bị trước khi sử dụng.

- Khẩn trương khắc phục hậu quả ổn định đời sống, khôi phục sản xuất.

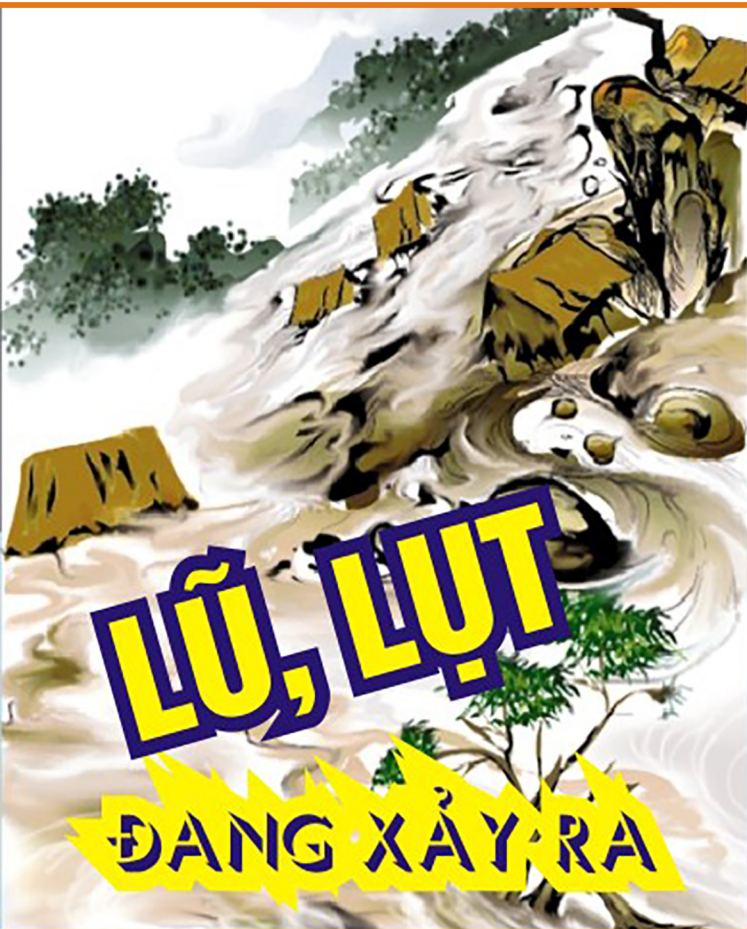
- Thống kê thiệt hại, báo cáo kịp thời đầy đủ, chính xác với chính quyền địa phương.

- Tham gia dập dịch bệnh và xử lý môi trường.



BẢNG CẤP GIÓ VÀ CẤP SÓNG

Cấp gió	Tốc độ gió		Độ cao sóng trung bình	Mức độ nguy hại
	m/s	km/h		
Bộ-pho				
0	0 - 0,2	< 1	-	
1	0,3 - 1,5	1 - 5	0,1	Gió nhẹ
2	1,6 - 3,3	6 - 11	0,2	Không gây nguy hại
3	3,4 - 5,4	12 - 19	0,6	
4	5,5 - 7,9	20 - 28	1,0	- Cây nhỏ có lá bắt đầu lay động, ảnh hưởng đến lúa đang phơi màu
5	8,0 - 10,7	29 - 38	2,0	- Biển hơi động. Thuyền đánh cá bị chao nghiêng, phải cuốn bột buồm
6	10,8 - 13,8	39 - 49	3,0	- Cây cối rung chuyển. Khó đi ngược gió
7	13,9 - 17,1	50 - 61	4,0	- Biển động. Nguy hiểm đối với tàu, thuyền
8	17,2 - 20,7	62 - 74	5,5	- Gió làm gãy cành cây, tốc mái nhà gây thiệt hại về nhà cửa. Không thể đi ngược gió
9	20,8 - 24,4	75 - 88	7,0	- Biển động rất mạnh. Rất nguy hiểm đối với tàu, thuyền
10	24,5 - 28,4	89 - 102	9,0	- Làm đổ cây cối, nhà cửa, cột điện. Gây thiệt hại rất nặng
11	28,5 - 32,6	103 - 117	11,5	- Biển động dữ dội. Làm đắm tàu biển
12	32,7 - 36,9	118 - 133	14,0	- Sức phá hoại cực kỳ lớn
13	37,0 - 41,4	134 - 149		- Sóng biển cực kỳ mạnh. Đánh đắm tàu biển có trọng tải lớn
14	41,5 - 46,1	150 - 166		
15	46,2 - 50,9	167 - 183		
16	51,0 - 56,0	184 - 201		
17	56,1 - 61,2	202 - 220		



KHÔNG NÊN HOẢNG LOẠN

**BẠN CẦN BIẾT PHẢI LÀM GÌ
TRƯỚC
TRONG
& SAU
KHI XẢY RA LŨ, LỤT**

BẠN PHẢI LÀM GÌ

TRƯỚC LŨ

- Thường xuyên theo dõi thông tin cảnh báo mưa, lũ.

- Chuẩn bị thuyền, phao, bè, mảng, vật nổi; gia cố nhà làm gác lửng, lối thoát trên mái nhà để ở tạm, cất giữ đồ đạc đề phòng lũ.

- Di chuyển gia súc, gia cầm, đồ đạc lên nơi cao để tránh ngập.

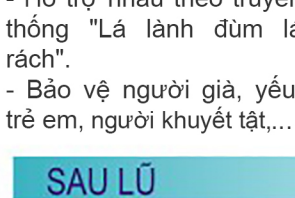
- Bảo vệ nguồn nước sạch; dự trữ nước uống, lương thực, thực phẩm, thuốc men, các vật dụng cần thiết đủ dùng ít nhất trong 7 ngày.

- Tranh thủ thu hoạch các sản phẩm nông nghiệp và nuôi trồng thủy sản.

- Chủ động sơ tán khỏi vùng bãi sông, vùng thấp trũng, vùng có nguy cơ sạt lở, lũ quét.

- Lưu giữ các số điện thoại và địa chỉ liên lạc trong trường hợp khẩn cấp.

- Đề phòng lũ xảy ra vào ban đêm.



TRONG LŨ

- Cắt hết các nguồn điện sinh hoạt.

- Di chuyển đến nơi cao ráo, an toàn.

- Không chơi đùa, bơi lội hoặc đi lại trong nước lũ.

- Không vớt củi, đồ vật trôi trên sông.

- Không đi vào khu vực nguy hiểm.

- Khi di chuyển phải sử dụng áo phao hoặc các đồ vật nổi khác.

- Tham gia lực lượng xung kích phòng chống thiên tai, cứu hộ cứu nạn của địa phương.

- Ăn uống hợp vệ sinh.
- Hỗ trợ nhau theo truyền thống "Lá lành đùm lá rách".
- Bảo vệ người già, yếu, trẻ em, người khuyết tật,...



SAU LŨ

- Kiểm tra các trang thiết bị trước khi sử dụng để đảm bảo an toàn.

- Khẩn trương khắc phục hậu quả, khôi phục sản xuất.

- Thống kê thiệt hại, báo cáo kịp thời, đầy đủ, chính xác với chính quyền địa phương.

- Tham gia dập dịch bệnh và xử lý môi trường.

